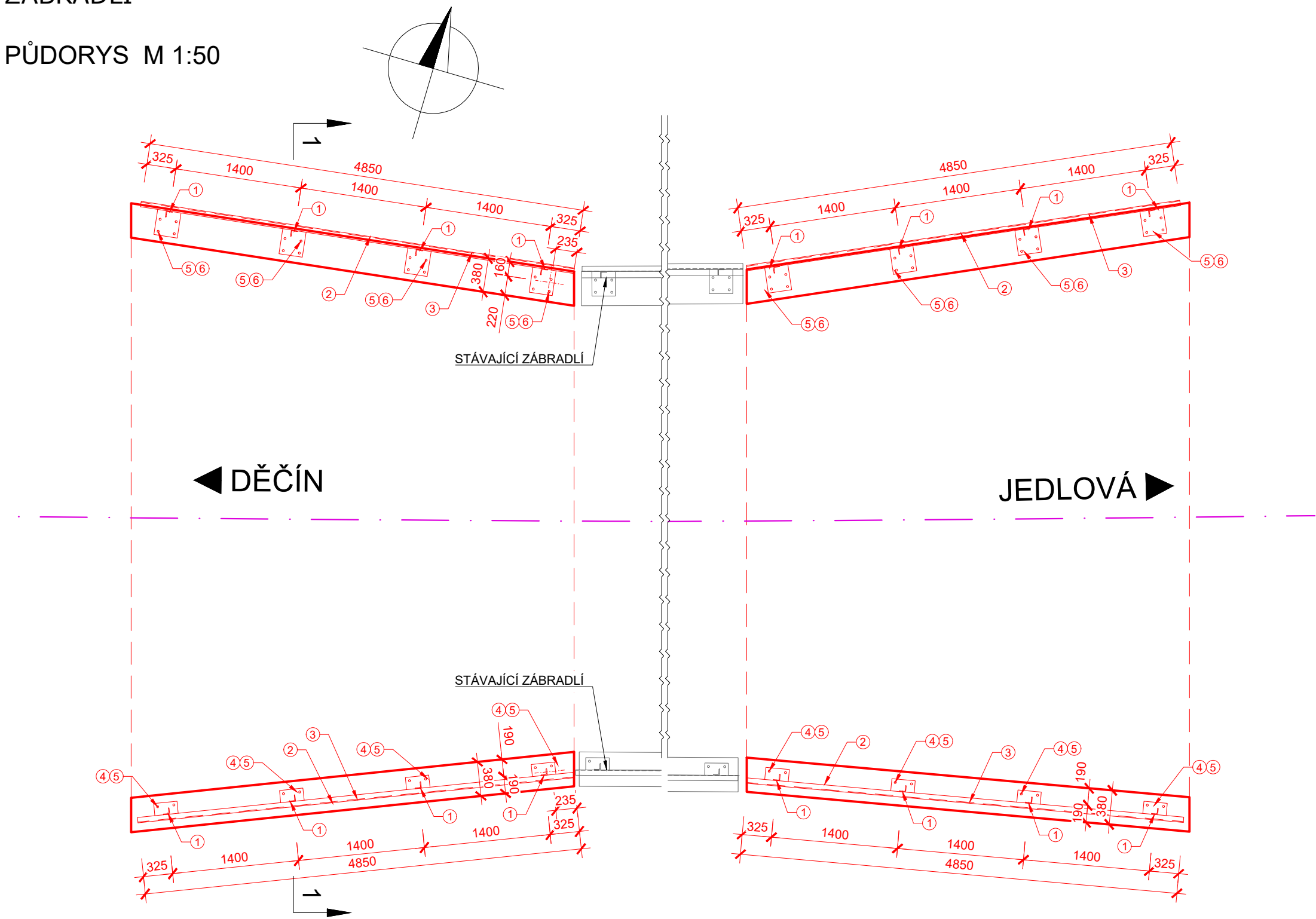
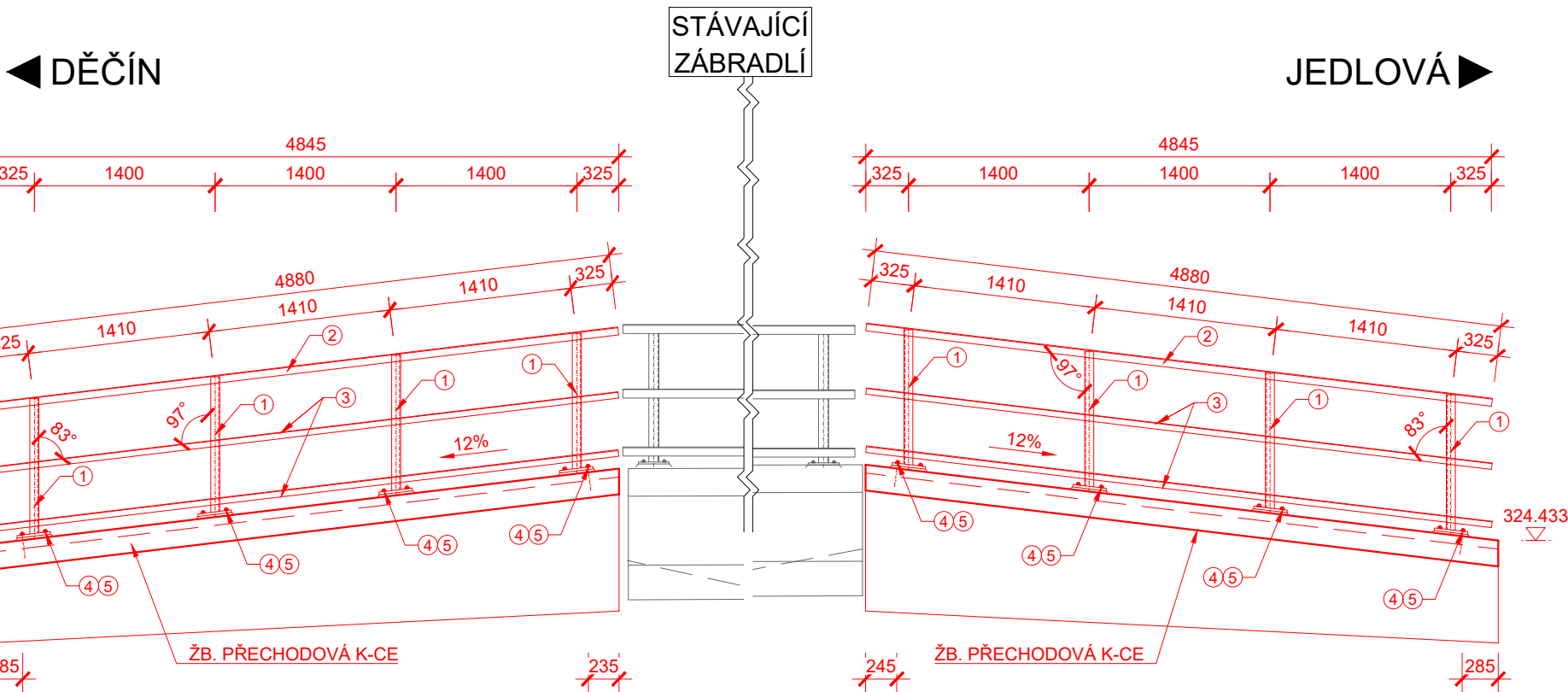


SANACE TĚLESA ŽELEZNIČNÍHO SPODKU NA TRATI DĚČÍN - JEDLOVÁ
V KM 25,880 -25,980
SO 11-20-01 ČESKÁ KAMENICE - HORNÍ KAMENICE, MOST EV. KM 26,005
ZÁBRADLÍ

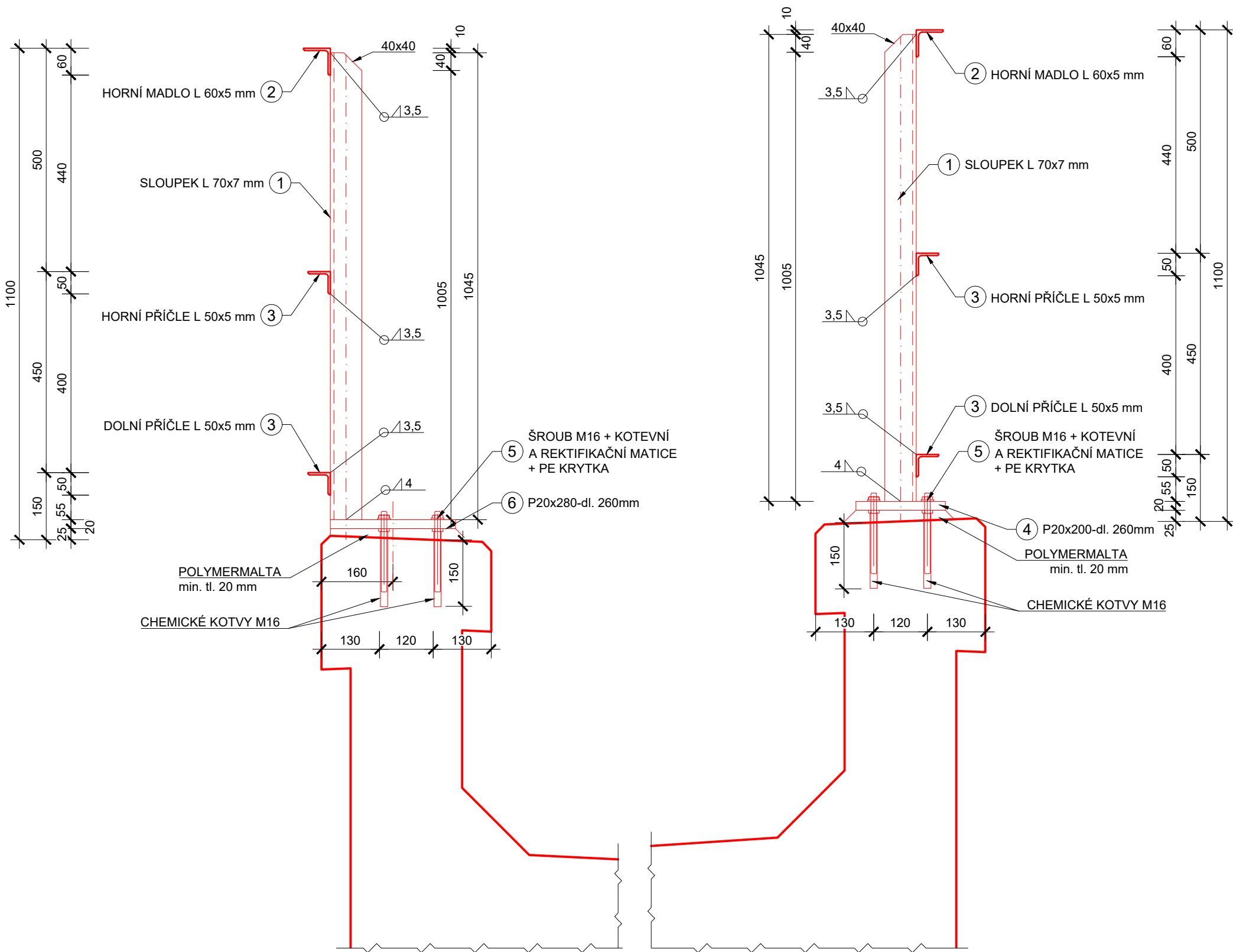
PŮDORYS M 1:50



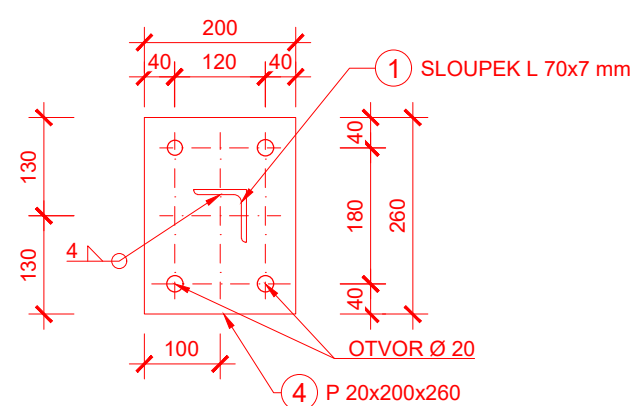
POHLED ZPRAVA M 1:50



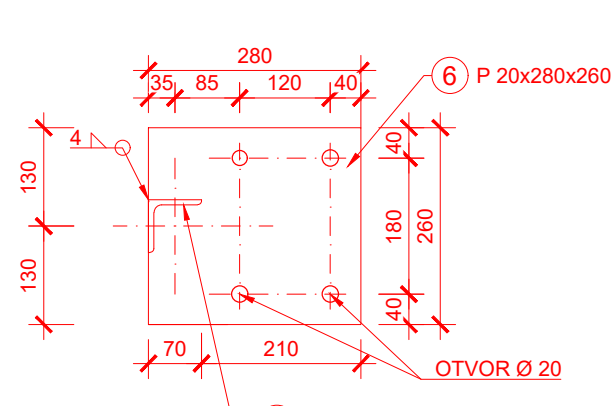
ŘEZ 1-1 M 1:10



4 PATNÍ DESKA M1:10



6 KOTEVNÍ DESKA M1:10



POZNÁMKA:

- TŘÍDA PROVEDENÍ KONSTRUKCE EXC2 DLE ČSN EN 1090-2, MATERIÁL S235 JR
- POVRCHOVÁ ÚPRAVA (ZINKOVÁNÍ PONOREM + ONS 92):
 - SKLADBA: STUPEŇ PŘÍPRAVY Be - MOŘENÍ V KYSELINĚ
 - ŽÁROVÝ POVLAK NANÁŠENÝ PONOREM ZnAl15
 - ZÁKLADNÍ NÁTĚR NA EPOXIDOVÉ BÁZI (EP) min. tl. 80 µm
 - PODKLADNÍ NÁTĚR NA EPOXIDOVÝ (EP) min. tl. 60 µm
 - VRCHNÍ NÁTĚR POLYURETHANOVÝ (PUR) min. tl. 60 µm
 - CELKOVÁ TLOUŠTKA NÁTĚROVÉHO SYSTÉMU 200 µm
 - (BEZ ZAPOČTENÍ ZINKOVÁNÍ PONOREM)

- ODSŤÍN VRCHNÍHO NÁTĚRU 610
- POŽADOVANÁ ŽIVOTNOST JE VELMI VYSOKÁ
- POŽADOVANÝ STUPEŇ KOROZNÍ AGRESIVITY C4 - VYSOKÁ
- PRO VÝROBU ZÁBRADLÍ BUDE ZPRACOVÁN VTD
- KOTEVNÍ ŠROUBY BUDOU VČETNĚ MATEK NEREZOVÉ A4-70, KRYTKY BUDOU Z PE
- MONTÁŽNÍ PRÁCE NA ZÁBRADLÍ BUDOU PROVEDENY TAK, ABY NEDOŠLO K ŽÁDNÉMU POŠKOZENÍ PKO JEDNOTLIVÝCH PRVKŮ ZÁBRADLÍ
- STÁVAJÍCÍ ZÁBRADLÍ NA ŘÍMSÁCH BUDE DEMONTOVÁNO A POTÉ ZPĚTNĚ OSAZENÉ NA NOVÉ KOTEVNÍ DESKY
- MATERIÁL JE VYKÁZÁN PRO ZÁBRADLÍ VPRAVO I VLEVO
- ZÁBRADLÍ VLEVO BUDE PROVEDENO STEJNĚ JAKO VPRAVO, S TÍM ROZDÍLEM, ŽE BUDE UKOTVENÉ NA PATNÍ DESKY POL. č.6
- HMOTNOST ZÁBRADLÍ VLEVO I VPRAVO CELKEM (VČETNĚ 2% SVARY): 622 kg

VÝKAZ MATERIÁLU ZÁBRADLÍ VPRAVO

Č. POLOŽKY	PRVEK	POPIS	MATERIÁL	ks	DĚLKA [mm]	HMOTNOST [kg/m]	HMOTNOST [kg/ks]	DĚLKA CELK. [m]	CELK HMOT. [kg]
1	SLOUPEK	L70x70x7	S235 JR	4	1045	7,38	7,71	4,18	30,85
2	MADLO	L60x60x5	S235 JR	1	4880	4,57	22,30	4,88	22,30
3	PŘÍČLE	L50x50x5	S235 JR	3	4880	3,77	18,40	14,64	55,19
4	PATNÍ DESKA	P20x200x260	S235 JR	4	-	-	8,16	-	32,64
5	KOTEVNÍ ŠROUB	M16 (včetně matic)	NEREZ A4	16	-	-	0,30	-	4,80
CELKOVÁ HMOTNOST PANELU (+2% SVARY) [kg]									148,70
POČET PANELŮ									2
CELKOVÁ HMOTNOST ZÁBRADLÍ [kg]									297,40

VÝKAZ MATERIÁLU ZÁBRADLÍ VLEVO

Č. POLOŽKY	PRVEK	POPIS	MATERIÁL	ks	DĚLKA [mm]	HMOTNOST [kg/m]	HMOTNOST [kg/ks]	DĚLKA CELK. [m]	CELK HMOT. [kg]
1	SLOUPEK	L70x70x7	S235 JR	4	1045	7,38	7,71	4,18	30,85
2	MADLO	L60x60x5	S235 JR	1	4880	4,57	22,30	4,88	22,30
3	PŘÍČLE	L50x50x5	S235 JR	3	4880	3,77	18,40	14,64	55,19
5	KOTEVNÍ ŠROUB	M16 (včetně matic)	NEREZ A4	16	-	-	0,30	-	4,80
6	PATNÍ DESKA	P20x260x280	S235 JR	4	-	-	11,43	-	45,72
CELKOVÁ HMOTNOST PANELU (+2% SVARY) [kg]									162,04
POČET PANELŮ									2
CELKOVÁ HMOTNOST ZÁBRADLÍ [kg]									324,08

SOUŘADNICOVÝ SYSTÉM: S-JTSC
VÝŠKOVÝ SYSTÉM: Bpv

Orientační schéma:

Razítko oprávněné osoby:

Podpis:

Datum:

Revize:

Datum:

Popis:

Kontroloval:

Stavebník/Investor:

Adresa:

Zástupce investora:

Adresa:

Zhotovitel stavby:

Adresa:

Kontakt:

Hlavní projektant (HP):

Specialista:

Odpovědný projektant:

Zpracovatel:

Název stavby/akce:

Označení (S-kód):

Název části:

Označení zhotovitele:

Název objektu:

Označení části:

Název přílohy:

Označení objektu/komplexu:

Název dílčí části přílohy:

Kraj:

Katastrální území:

TUDU:

Ústecký kraj:

Stupeň dokumentace:

Datum zpracování:

Formát:

Měřítko:

Revize: